

同時双方向型
オンラインコース
就労継続支援A型事業

UNIQUE
— WORKS —

UNIQUE

WORKS

オンラインスクール

オンラインのみで学習を行い、リアルタイムでコミュニケーションが図れるLIVEでのweb授業、Google classroomを活用した同時双方向型での講師への質疑応答や課題提出など、細やかな学習へのサポートが可能となるコースをご用意しています。

■ **LIVE WEB授業**

■ **Google Classroom**

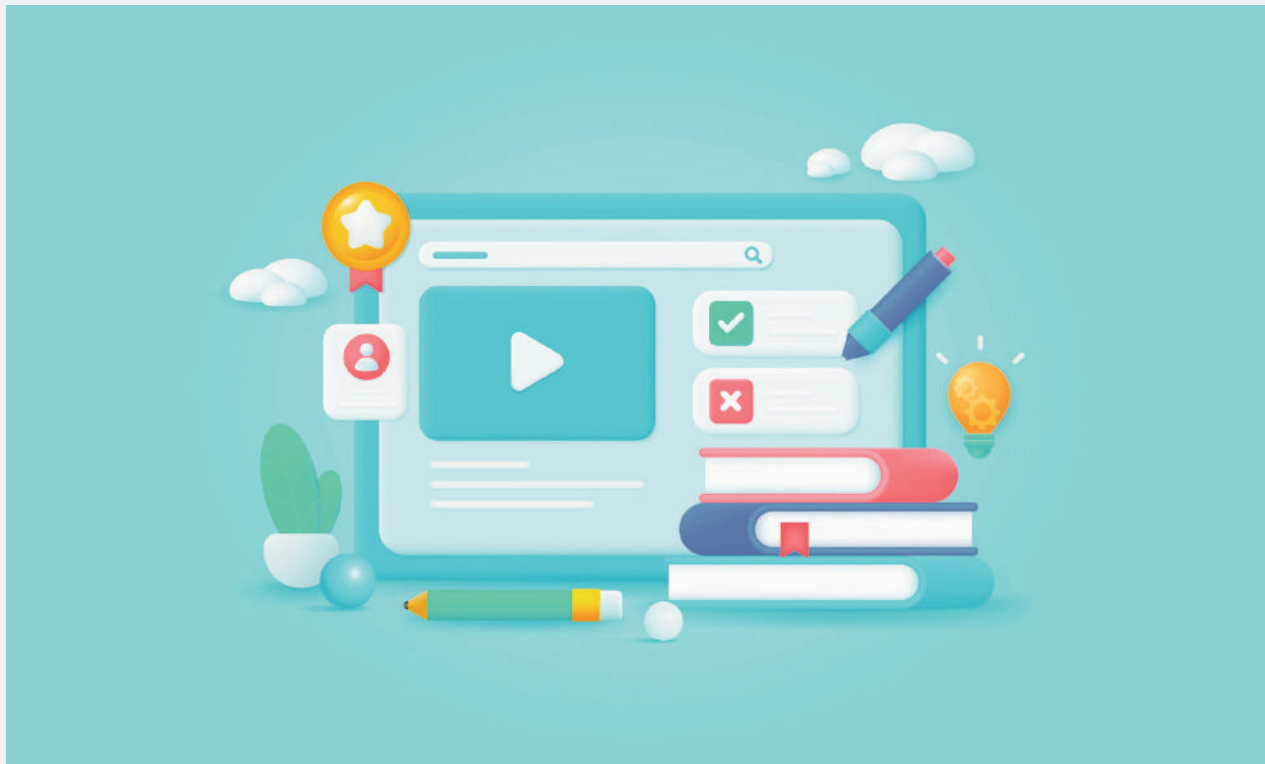
講師からのzoom上でのLIVE授業を受講



対面よりもしっかりとFace to Faceで講義が進むため適度な緊張感を保つことができ効果的に学習を行うことが可能です。また、もう一度復習をするために見たい場合などはアーカイブ授業を再度視聴することも可能です。

クラスメイトとの交流や授業中にグループ分けされたメンバーとのディスカッションの時間などでは、受講生同士の繋がりや学習への疑問解消や学習意欲の相乗効果も期待できます。

同時双方向型での講師への質疑応答や課題提出



クラスごとにルームが異なり、クラスメイトや講師とルーム内で質疑応答や課題の提出などを行います。

クラスメイトの質問を聞くことも可能です。また、個別の質問や聞きそびれた質問などはGoogleclass内でいつでも質問ができ、講師や運営スタッフより返答コメントが返ってくるので気軽に個別の相談や質問をすることが可能です。

LIVE授業内でも必ず最後に質問ができる時間を設けており、講師に質問ができます。

スケジュール管理や課題確認などもGoogleカレンダーやgmailとの連動で管理が行いやすく、同時双方向型で資料やドキュメントなども共有できることでより深い学びに繋がります。

HOW TO TAKE

受講方法

課題、事前課題、資料

各種お知らせは
GoogleClassroom
から確認する

スケジュール

日時はGoogleカレンダーの
各コース名でのカレンダーを
各確認

課題提出方法

講師が事前に作成した課題
のテンプレートを元に、提
出課題を作成しClassroom
に提出する。
※手書き提出の場合は、写
真を撮り添付も可

1

GoogleClassroomを使用

個人のgmailアドレス
に コースのクラス招待
メールを送信します

2

LIVE授業のZOOMのアクセスコードは Classroomから確認する

- ・zoomでの受講
- ・繰り返し受講を行いたい場合は
アーカイブ視聴が可能

▽
各授業の後は
課題提出をお願いします
同じ授業を何度も繰り返し
受講してもOK!

3

4

受講確認

受講記録書類をコース
の全ての授業が終了
後、運営事務局に提出
する

5

6

受講環境



各園・各校所有のタブレット・パソコン

GoogleClassroom（iOS 11 以降が搭載の必要あり）／ZOOM対応が可能なもの

個人のスマートフォン

研修を園・校所有のタブレットやパソコンで受講する場合は、
個人のアカウントで入るため、毎回、必ずログアウトが必要。

アプリダウンロード

以下を揃えていただくと便利です

- ①Google Classroom
- ②Google Document
- ③Google カレンダー
- ④Gmail (メールアプリへの連携でもどちらでも可)

就労継続支援事業研修

障害者の就業支援に必要な技術の習得と資質の向上を図る研修を実施し人材の育成を行っています。

就業支援の概要から自立して自活していくまでのプロセス、青年期以降の障害特性と精神障害、知的障害等それぞれの障害特性からみる職業的課題を理解し、対応方法について学びます。

また、具体的な事例を通して、当事者の状態を理解し適切な対応方法についてケーススタディを実施し知識の定着を図ります。

さらに、障害者雇用支援施策の現状を知り、受け入れ企業側の制度や仕組みを学びます。

就労支援のその先まで当事者やその家族への支援の在り方について考えます。

就労継続支援A型事業研修コース詳細

			内容	時間	受講料
0	就労支援とは	#1	<ul style="list-style-type: none"> ・ 就労支援とは ・ 就労支援の心構えと注意点 ・ 障害者に対する就労支援 ・ 就労継続支援A型の対象者 ・ 就労継続支援A型事業所の目的と関係する法制度 ・ 就労継続支援A型事業所の目標と課題 	60分 (質疑応答 時間が10 分～15分)	40,000円
		#2	<ul style="list-style-type: none"> ・ 就労支援の一日 ・ 利用者の声 ・ 自立と自活へのサポート ・ スタッフ（サビ管、生活支援員、職業指導員等）に求められる資質 	60分 (質疑応答 時間が10 分～15分)	40,000円
1	障がい特性に応じた働き方 —就労支援に関する精神障がいの基礎—	#3	<ul style="list-style-type: none"> ・ 知的障害の特性と接し方 ・ 発達障害の特性と接し方 ・ 精神障害の特性と接し方 ・ 精神障がいの種類 ・ 精神障害の対応 ・ 知覚の異常 ・ 思考の異常 ・ 思考内容の異常 ・ 感情の異常 ・ 記憶・意欲・行動・自我意識の異常 ・ 意欲向上の異常 ・ 自我意識の異常 	60分 (質疑応答 時間が10 分～15分)	40,000円
		#4	<ul style="list-style-type: none"> ・ 精神障がいの種類 ・ 統合失調症とは ・ 統合失調症の前兆 ・ 統合失調症の特徴 ・ 統合失調症の治療・リハビリテーション ・ 統合失調症患者の社会的不利と支援 	60分 (質疑応答 時間が10 分～15分)	40,000円
		#5	<ul style="list-style-type: none"> ・ 精神障がいの種類 ・ 双極性障害（躁病・うつ病）とは ・ 躁病の特徴 ・ うつ病の特徴 ・ 双極性障害に対する配慮 ・ パーソナリティ障害の特徴 ・ 発症について ・ 治療について 	60分 (質疑応答 時間が10 分～15分)	40,000円

就労継続支援A型事業研修コース詳細

			内容	時間	受講料
2	対応法の実践 —当事者の状態、対応法を理解する—	#6	<ul style="list-style-type: none"> ・精神障がいの対応 ・事例検討（統合失調症） ・支援計画 ・支援から一般就労へ ・対応方法 	60分 <small>（質疑応答時間が10分～15分）</small>	40,000円
		#7	<ul style="list-style-type: none"> ・精神障がいの対応 ・事例検討（うつ病・双極性障害・気分障害） ・支援計画 ・支援と一般就労 ・対応方法 ・うつ状態への対応 	60分 <small>（質疑応答時間が10分～15分）</small>	40,000円
3	就労支援の現実/ 受け入れ企業の現状 —就労支援制度の現状、問題点を理解する—	#8	<ul style="list-style-type: none"> ・障害者雇用の現状 ・一般就労への移行者数・移行率の推移 ・企業における障害者雇用の実際 ・障害者雇用の今後 ・障害者の法定雇用率について ・雇用のトラブルと注意点 	60分 <small>（質疑応答時間が10分～15分）</small>	40,000円
		#9	<ul style="list-style-type: none"> ・企業が求める就労者の職業能力 ・令和4年度障害者雇用状況の集計結果要約 ・企業に対する支援 	60分 <small>（質疑応答時間が10分～15分）</small>	40,000円
		#10	<ul style="list-style-type: none"> ・地域における就労支援の取り組み ・家族へのサポート ・就労支援の未来 	60分 <small>（質疑応答時間が10分～15分）</small>	40,000円
1コース(10科目)				10時間	400,000円

（料金は税込表示です）

COMPANY

会社概要

会社名 株式会社UNIQUE WORKS

電話番号 078-230-1170

所在地 神戸市東灘区向洋町中5丁目15番
地 RICセントラルタワー内マーケット
シーン 204A

代表者 相馬 礼子

アドレス mail@uniqueworks.jp

サイト <https://www.uniqueworks.jp>

UNIQUE

WORKS